

令和4年度 川之江小学校 保護者・児童アンケート結果

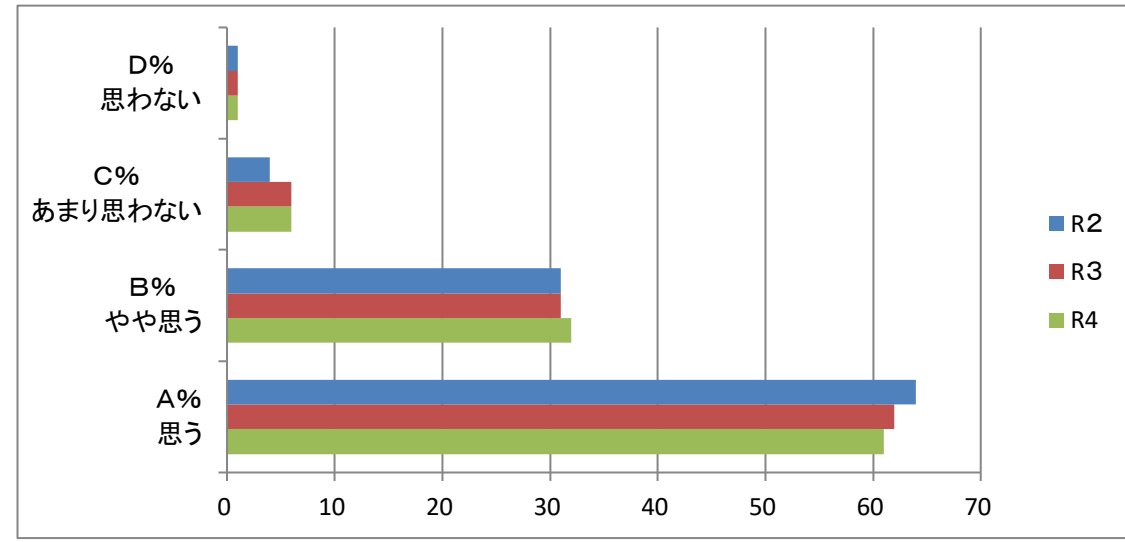
< 保護者 >

< 児童 >

○ お子さんは？

問1 楽しく学校へ行っていると思いますか。

	A% 思う	B% やや思う	C% あまり思わない	D% 思わない
R2	64	31	4	1
R3	62	31	6	1
R4	61	32	6	1

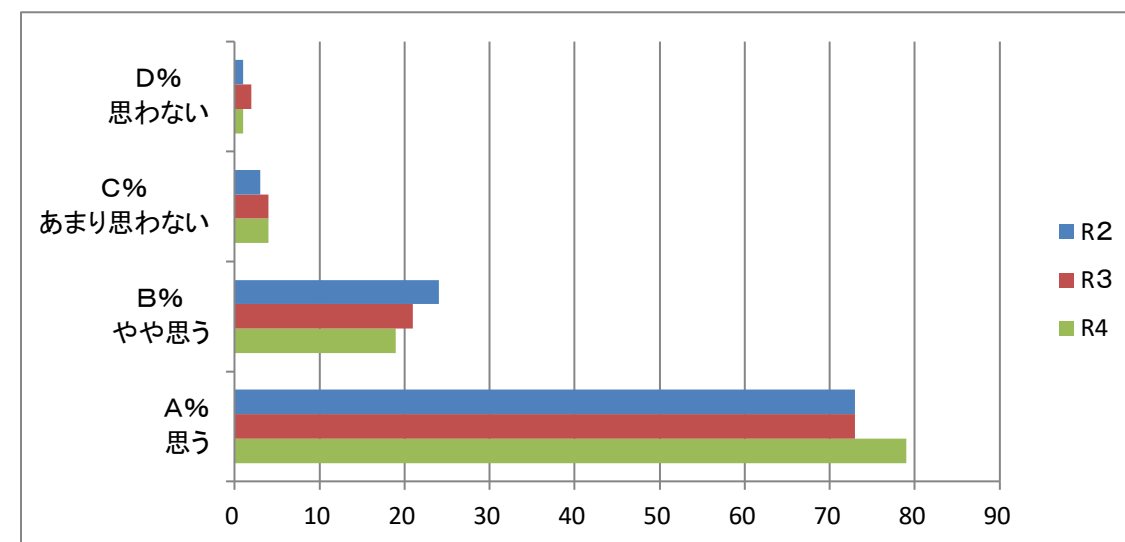


・昨年度に比べて、A・Bを合わせた評価はほぼ同じであるが、Aと答えた児童が増えている。  
・C・D評価を選択する児童の割合が減ってきているが、感染症対策をしながら0%に近づくよう、今後も仲間づくりを進めていく必要がある。

○ 自分自身についてどう思いますか？

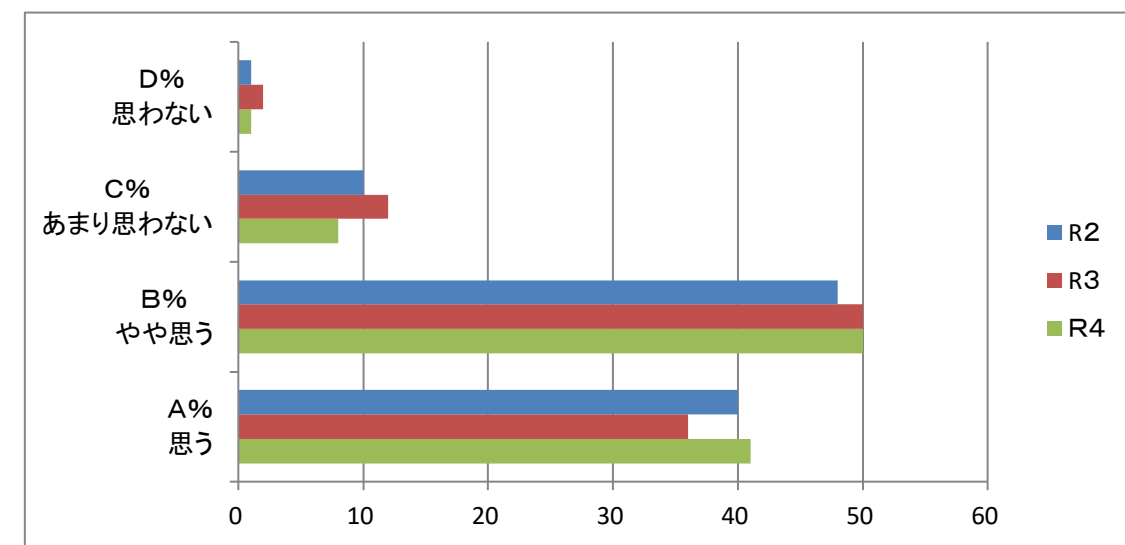
問1 学校は楽しいと思いますか。

	A% 思う	B% やや思う	C% あまり思わない	D% 思わない
R2	73	24	3	1
R3	73	21	4	2
R4	79	19	4	1



問2 基礎的な学力が身に付いていると思いますか。

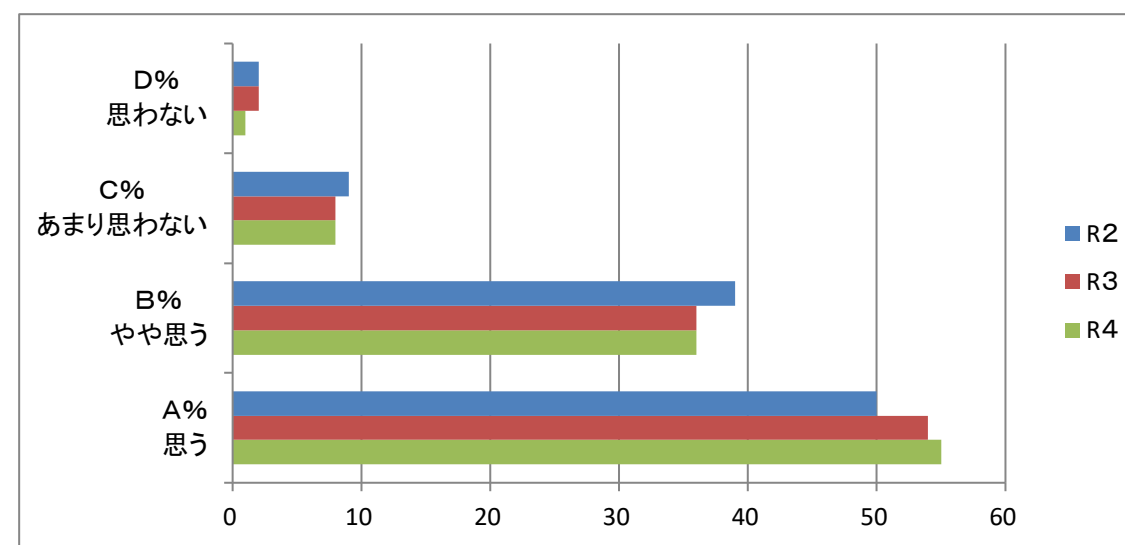
	A% 思う	B% やや思う	C% あまり思わない	D% 思わない
R2	40	48	10	1
R3	36	50	12	2
R4	41	50	8	1



・保護者児童ともにA評価が増えている。今後も、課題をしっかりと分析しながら、学力の定着・向上を図っていかねばならない。  
・今後もICT機器を有効に活用しながら、学力向上に取り組んでいきたい。

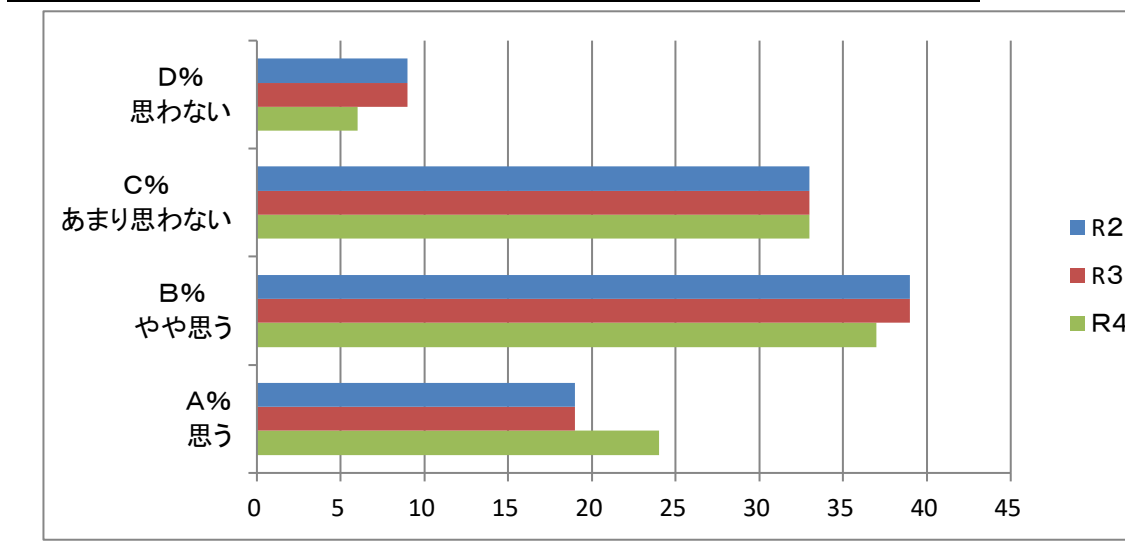
問2 勉強はよくわかりますか。

	A% 思う	B% やや思う	C% あまり思わない	D% 思わない
R2	50	39	9	2
R3	54	36	8	2
R4	55	36	8	1



問3 家庭では、進んで勉強をしていると思いますか。

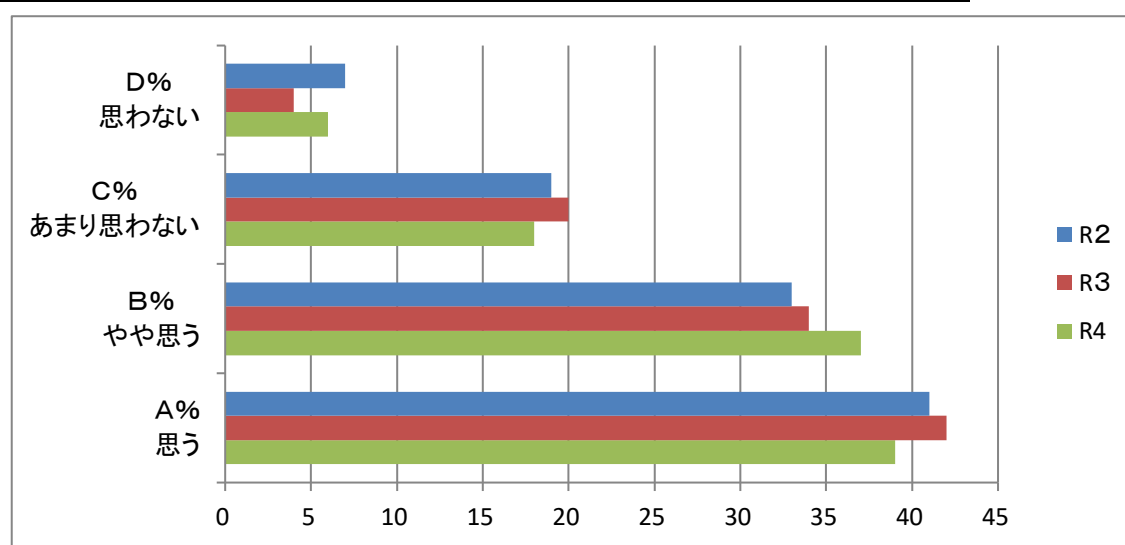
	A% 思う	B% やや思う	C% あまり思わない	D% 思わない
R2	19	39	33	9
R3	19	39	33	9
R4	24	37	33	6



・保護者は、家庭での勉強がやや改善されてきているように感じている方が増えたが、まだ十分ではないとの思いが強い。保護者との連携を密にしながら家庭学習の習慣化に努めたい。  
・児童のA・B評価は合計76%と昨年度と同様であるが、やや二極化が進んだ感がある。家庭学習強調週間などの結果をさらに積極的に保護者に伝え、改善していきたい。

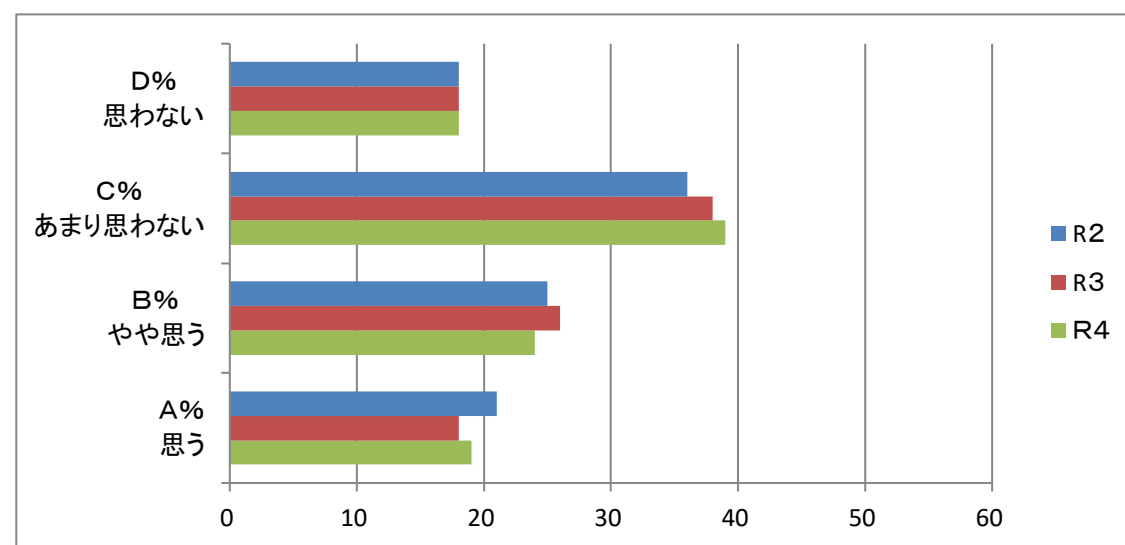
問3 お家では、進んで勉強をしていると思いますか。

	A% 思う	B% やや思う	C% あまり思わない	D% 思わない
R2	41	33	19	7
R3	42	34	20	4
R4	39	37	18	6



問4 本が好きでよく読書をしていると思いますか。

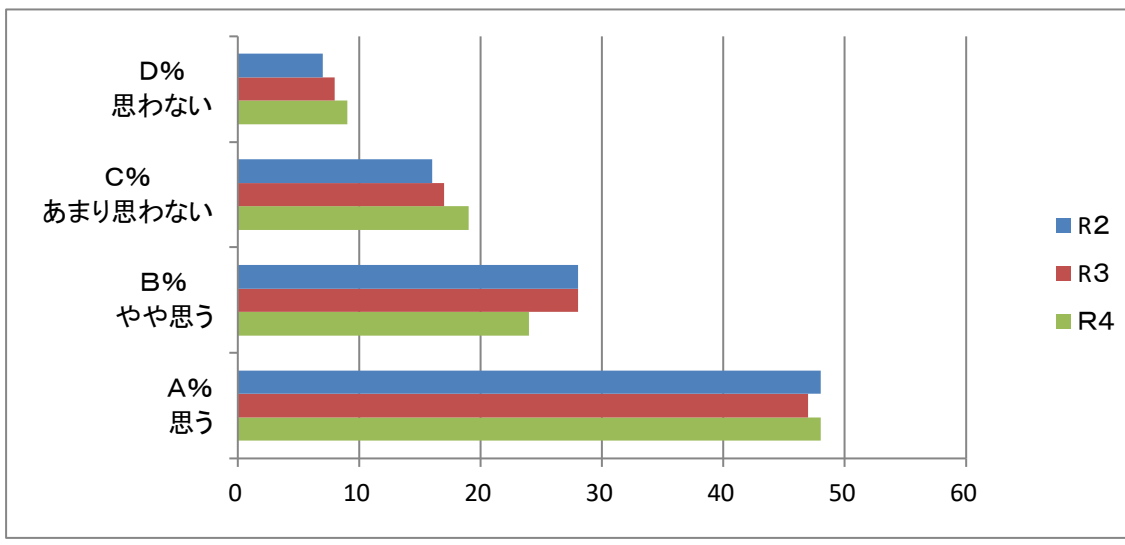
	A% 思う	B% やや思う	C% あまり思わない	D% 思わない
R2	21	25	36	18
R3	18	26	38	18
R4	19	24	39	18



・児童の意欲や読書の時間の確保が低下してきている感がある。家庭でのメディア等の使用時間などを改善していく必要があるのではないかと。  
・保護者の評価も低くなってきている。朝の読書タイム、図書室や図書館を利用した学校での読書活動を引き続き推進しながら、家庭での読書習慣の定着を工夫していきたい。

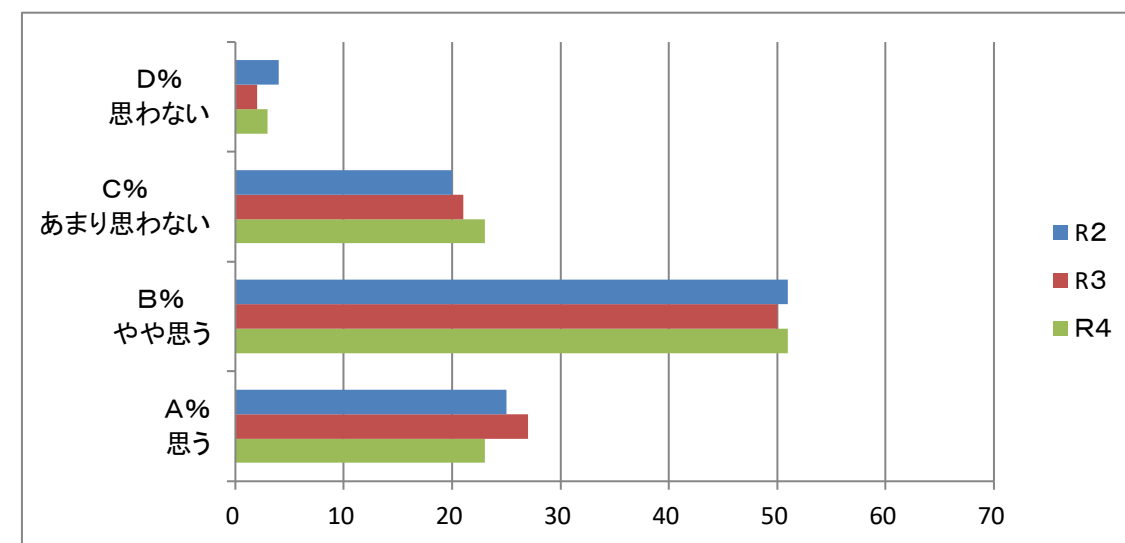
問4 読書をしていると思いますか。

	A% 思う	B% やや思う	C% あまり思わない	D% 思わない
R2	48	28	16	7
R3	47	28	17	8
R4	48	24	19	9



問5 家庭や地域では、あいさつがよくできていると思いますか。

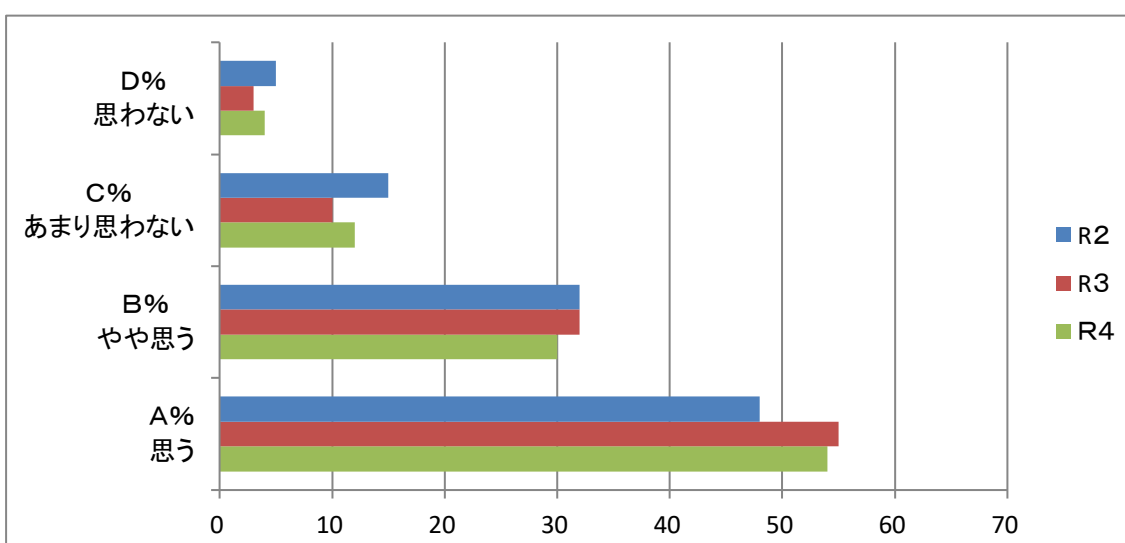
	A% 思う	B% やや思う	C% あまり思わない	D% 思わない
R2	25	51	20	4
R3	27	50	21	2
R4	23	51	23	3



・保護者・児童ともに、以前に比べて家庭や地域においてもあいさつを進めようという意識の高まりが見られるようになったか、さらに推進していく必要がある。  
・児童会活動の更なる活性化や学校運営協議会との連携や登下校時の挨拶の呼び掛けを強化するなどして、今後も、自ら進んで挨拶できる子を育てていきたい。

問5 学校以外で、あいさつがよくできていると思いますか。

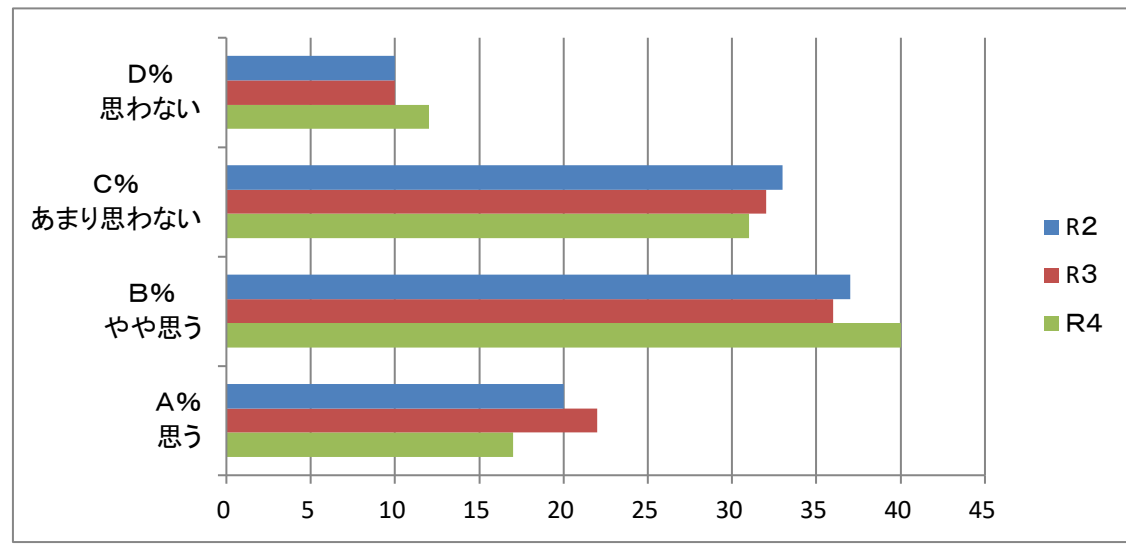
	A% 思う	B% やや思う	C% あまり思わない	D% 思わない
R2	48	32	15	5
R3	55	32	10	3
R4	54	30	12	4



< 保護者 >

問6 家庭では、はきものそろえができていますか。

	A% 思う	B% やや思う	C% あまり思わない	D% 思わない
R2	20	37	33	10
R3	22	36	32	10
R4	17	40	31	12

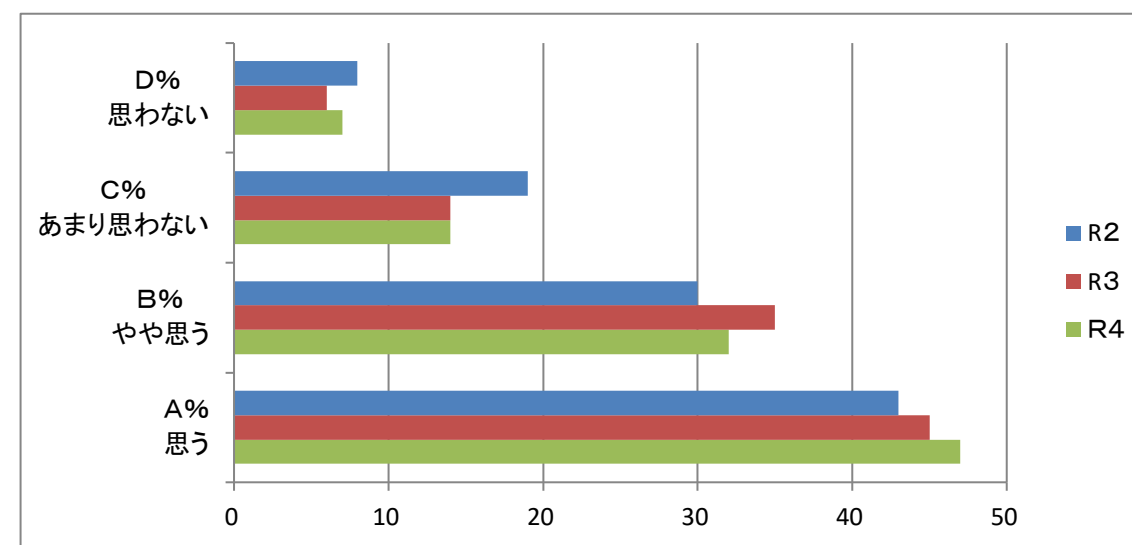


- ・ 児童の意識は年々評価が高まっており、家庭でははきものそろえに改善傾向が見られる。継続して、児童の習慣の定着を図っていききたい。
- ・ 今後も、学校と家庭の両方で、はきものそろえを奨励するとともに、繰り返しの指導で身に付けていくことが大切である。

< 児童 >

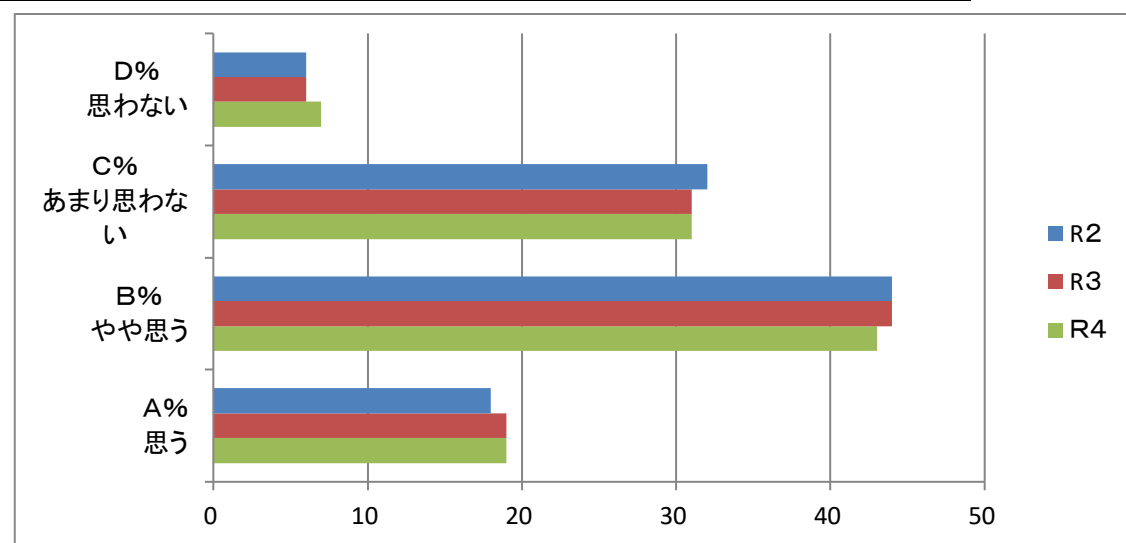
問6 お家では、はきものそろえができていますか。

	A% 思う	B% やや思う	C% あまり思わない	D% 思わない
R2	43	30	19	8
R3	45	35	14	6
R4	47	32	14	7



問7 家庭では、気持ちのよい「はいっ」の返事ができていますか。

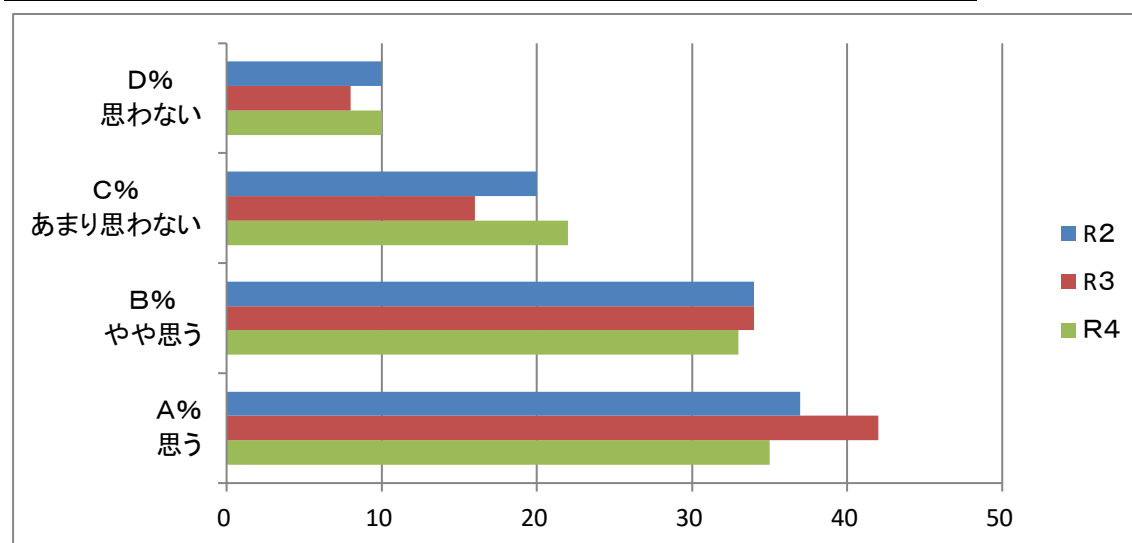
	A% 思う	B% やや思う	C% あまり思わない	D% 思わない
R2	18	44	32	6
R3	19	44	31	6
R4	19	43	31	7



- ・ 児童の意識の低下が見られる。今後も声掛けや呼びかけを行っていききたい。
- ・ 学習習慣の一つとして、継続して「はいっ」の返事ができるよう、毎日の授業や様々な活動の中で指導を継続していく。

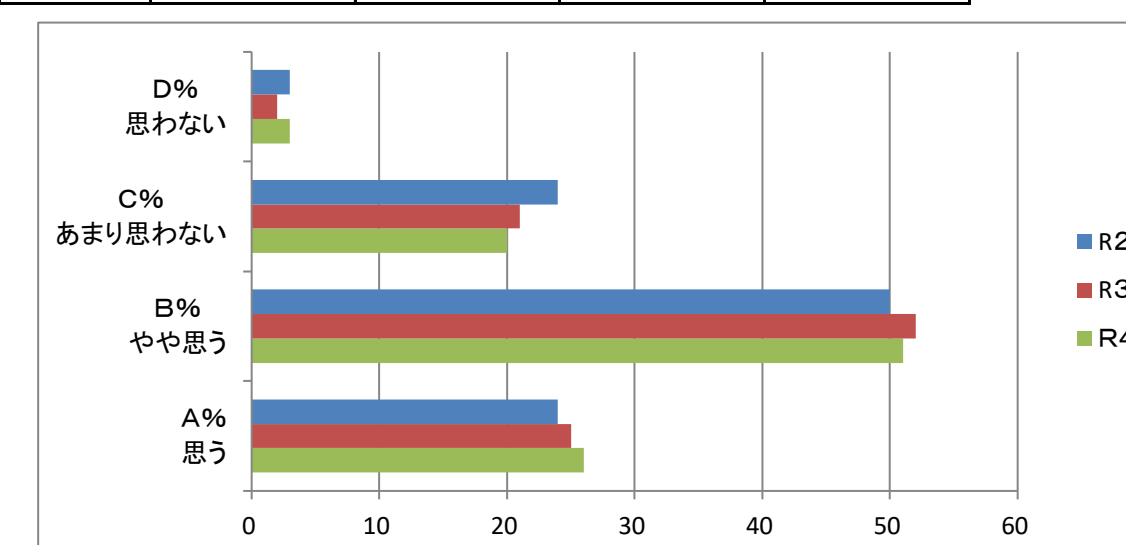
問7 お家では、気持ちのよい「はいっ」の返事ができていますか。

	A% 思う	B% やや思う	C% あまり思わない	D% 思わない
R2	37	34	20	10
R3	42	34	16	8
R4	35	33	22	10



問8 自分の思いや考えを人にきちんと伝えていると思いますか。

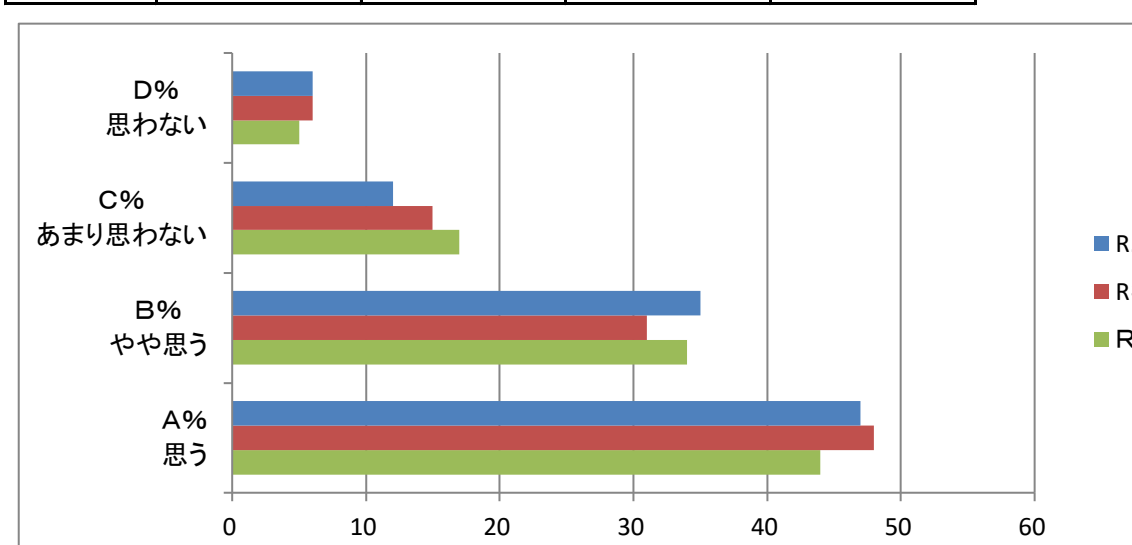
	A% 思う	B% やや思う	C% あまり思わない	D% 思わない
R2	24	50	24	3
R3	25	52	21	2
R4	26	51	20	3



- ・ 保護者の肯定的評価は高まってきているが、児童の意識は減少傾向である。さらに、自分の思いや考えを相手に伝えられる児童の割合を高められるよう工夫していききたい。
- ・ 授業においても自分の思いや考えを表現する場を積極的に設け、自己表現できる児童の育成に努めていききたい。

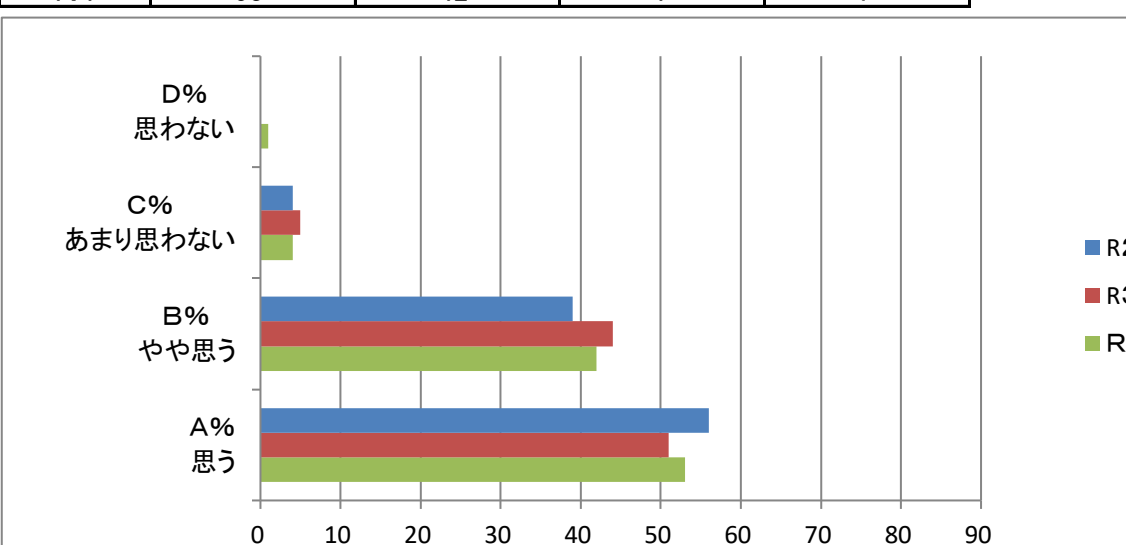
問8 自分の思いや考えを人にきちんと伝えていると思いますか。

	A% 思う	B% やや思う	C% あまり思わない	D% 思わない
R2	47	35	12	6
R3	48	31	15	6
R4	44	34	17	5



問9 友達となかよくできていますか。

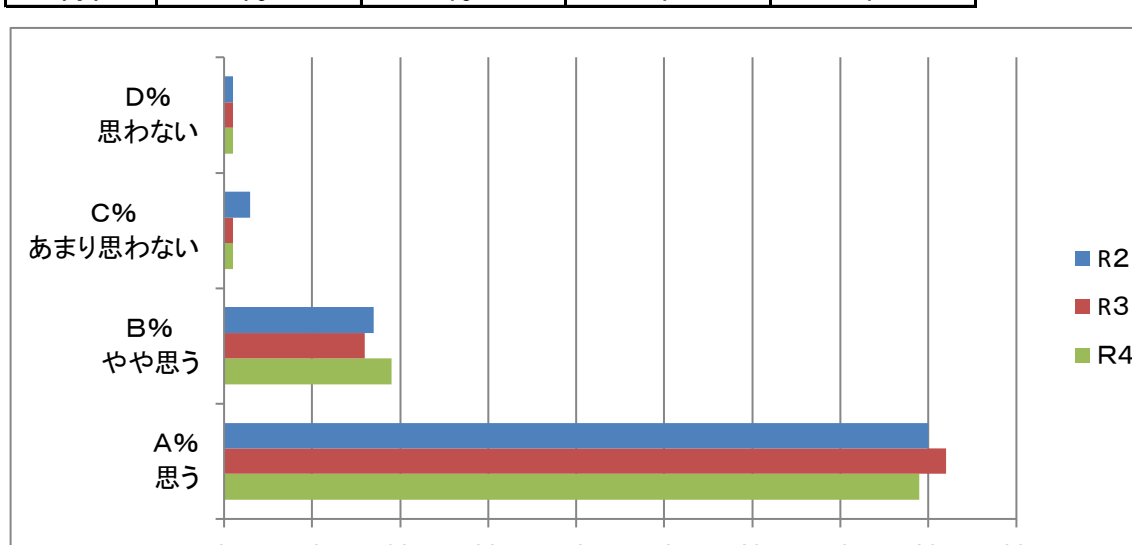
	A% 思う	B% やや思う	C% あまり思わない	D% 思わない
R2	56	39	4	0
R3	51	44	5	0
R4	53	42	4	1



- ・ 児童、保護者ともに肯定的評価が高い水準を維持している。児童、保護者ともA・B合わせて95%以上で、友達と仲良くしようとする傾向が強いと言えそうである。
- ・ 児童のC・D評価が年々減少(6%→4%→2%)している。今後も、「心のお天気調べ」や「個別懇談」などで実態をつかみながら個別の対応に努める必要がある。

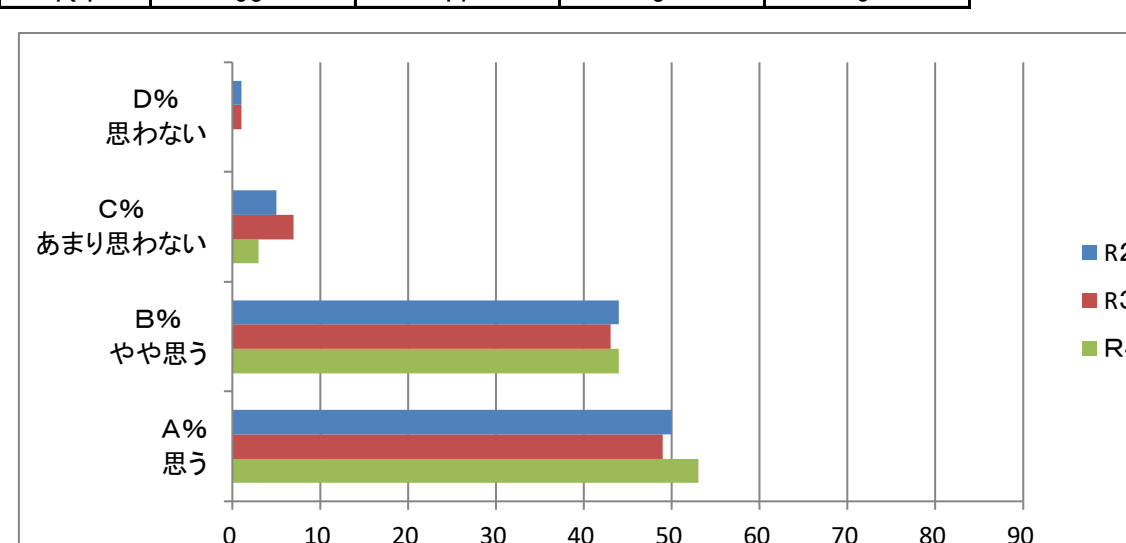
問9 お友達となかよくできていますか。

	A% 思う	B% やや思う	C% あまり思わない	D% 思わない
R2	80	17	3	1
R3	82	16	1	1
R4	79	19	1	1



問10 交通マナーやきまり、約束をきちんと守っていると思いますか。

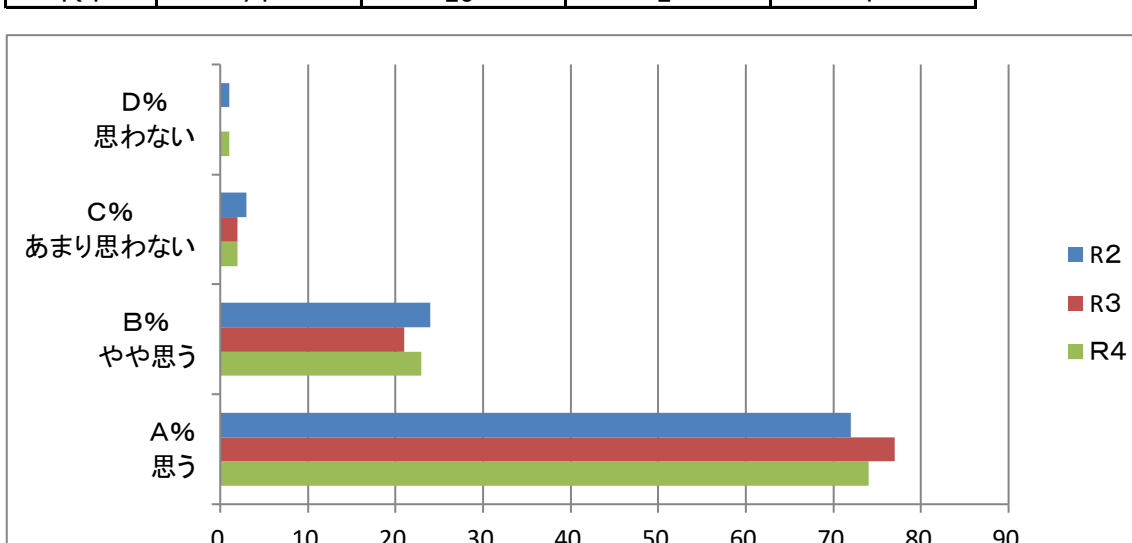
	A% 思う	B% やや思う	C% あまり思わない	D% 思わない
R2	50	44	5	1
R3	49	43	7	1
R4	53	44	3	0



- ・ これまでとよく似た傾向で、保護者と児童との意識の差が大きい。保護者は、きまりや約束をしっかり守れているとは思っていないことが伺える。
- ・ 特別の教科道徳等によって規範意識を高めるとともに、安全教育の促進によって、右側歩行や自転車の正しい乗り方などのルールを守る児童に育てていく必要がある。

問10 交通マナーやきまり、約束をきちんと守っていると思いますか。

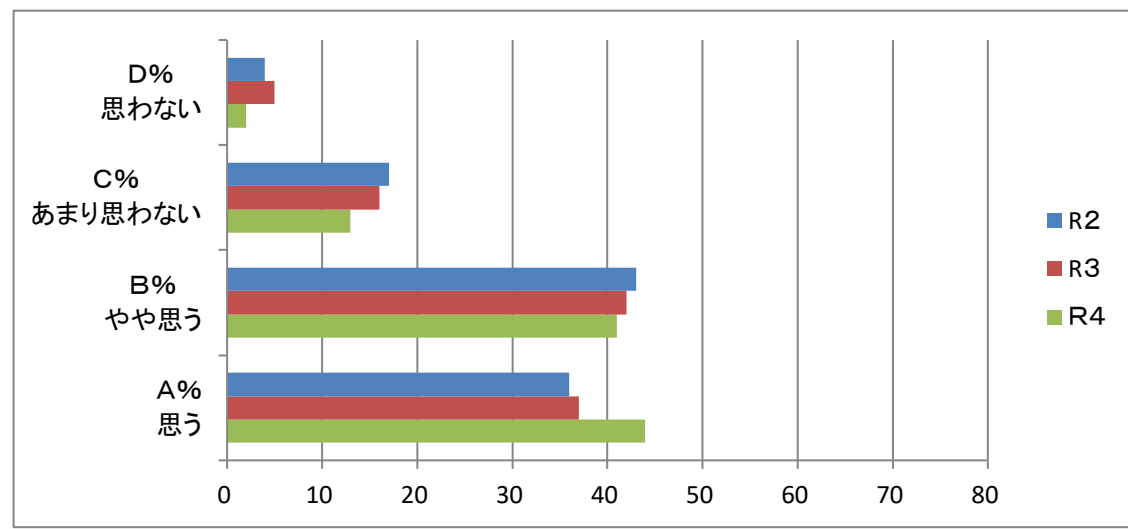
	A% 思う	B% やや思う	C% あまり思わない	D% 思わない
R2	72	24	3	1
R3	77	21	2	0
R4	74	23	2	1



< 保護者 >

問11 「早ね・早起き・朝ごはん」の習慣が身についていると思いますか。

	A% 思う	B% やや思う	C% あまり思わない	D% 思わない
R2	36	43	17	4
R3	37	42	16	5
R4	44	41	13	2

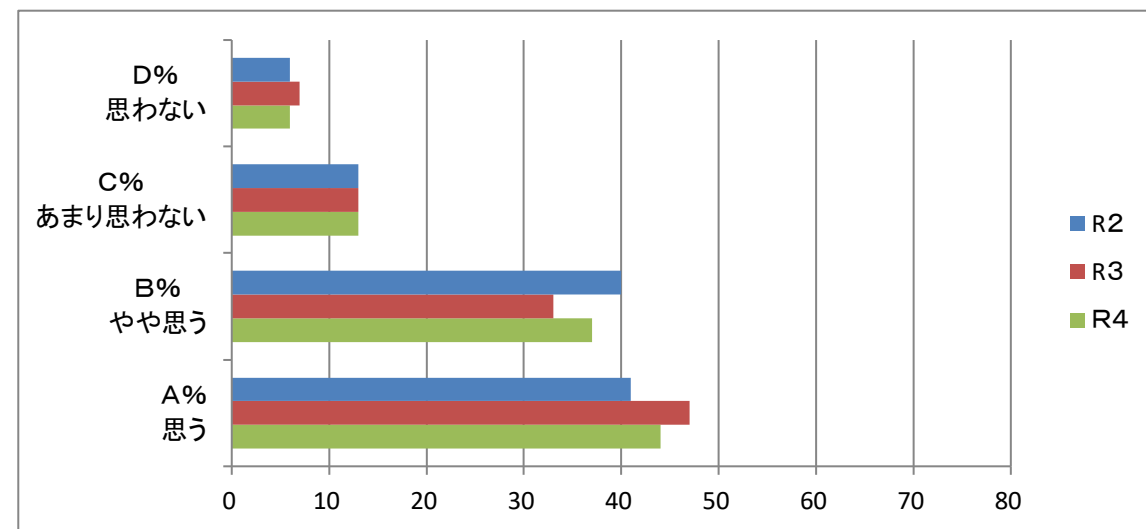


- ・保護者のA評価が高まっている。学校での食育などの効果が少しずつ表れているのではないかと。メディアコントロールについても推進したい。
- ・「早ね・早起き・朝ごはん」の生活習慣は学力向上ともつながりが深い。家庭の協力なしには推進できないので、更に習慣化をお願いしていきたい。

< 児童 >

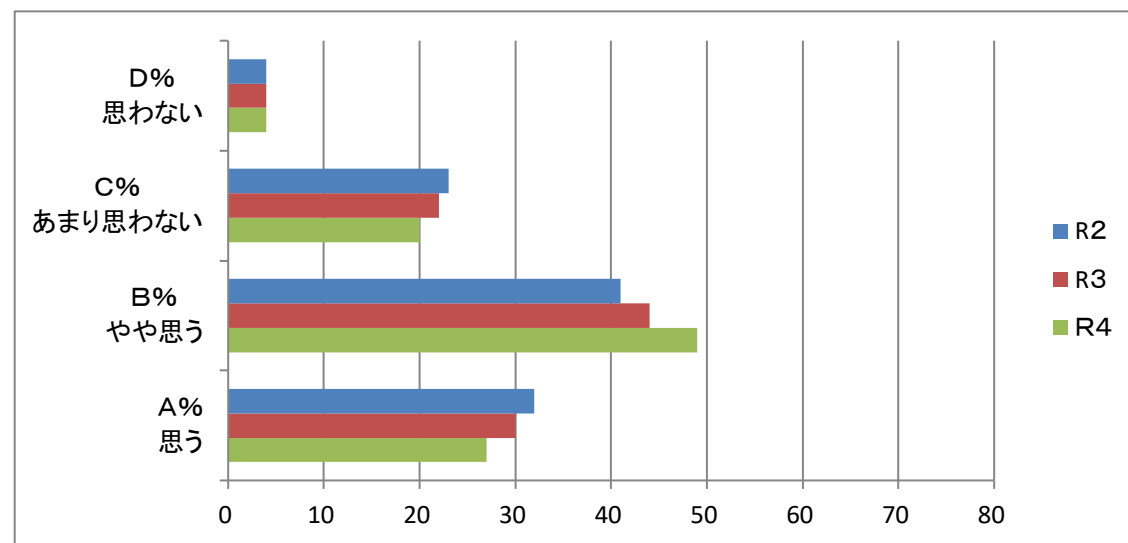
問11 「早ね・早起き・朝ごはん」が毎日できていると思いますか。

	A% 思う	B% やや思う	C% あまり思わない	D% 思わない
R2	41	40	13	6
R3	47	33	13	7
R4	44	37	13	6



問12 家庭では、手伝いができていると思いますか。

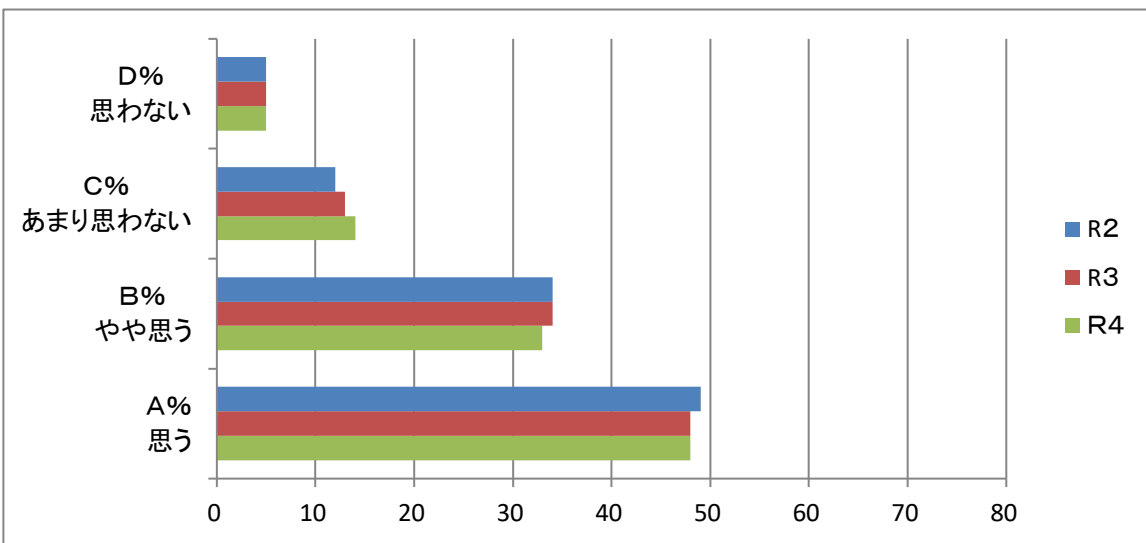
	A% 思う	B% やや思う	C% あまり思わない	D% 思わない
R2	32	41	23	4
R3	30	44	22	4
R4	27	49	20	4



- ・保護者のA評価が少し減っている。今後も手伝いの機会を設けられるような手立てを工夫し、習慣化・定着化を図ってきたい。
- ・長期休業期間だけでなく、日常の中でも家族の一員としての役割を果たせるように保護者啓発を進めながら家庭と協力して指導していきたい。

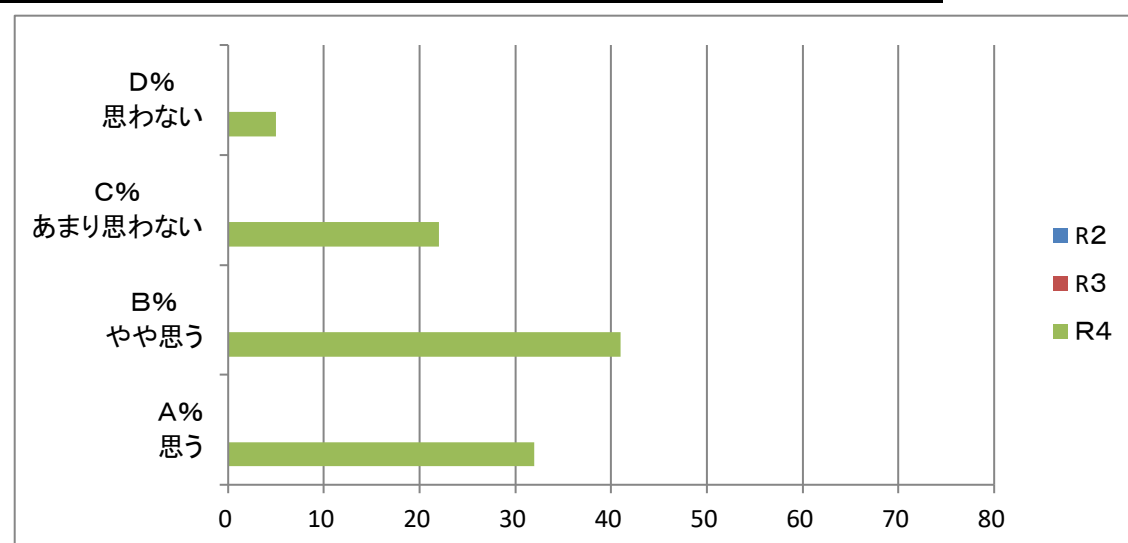
問12 お家では、お手伝いができていると思いますか。

	A% 思う	B% やや思う	C% あまり思わない	D% 思わない
R2	49	34	12	5
R3	48	34	13	5
R4	48	33	14	5



問13 家庭でのスマホ、ゲームの時間などの約束をつくっていますか。

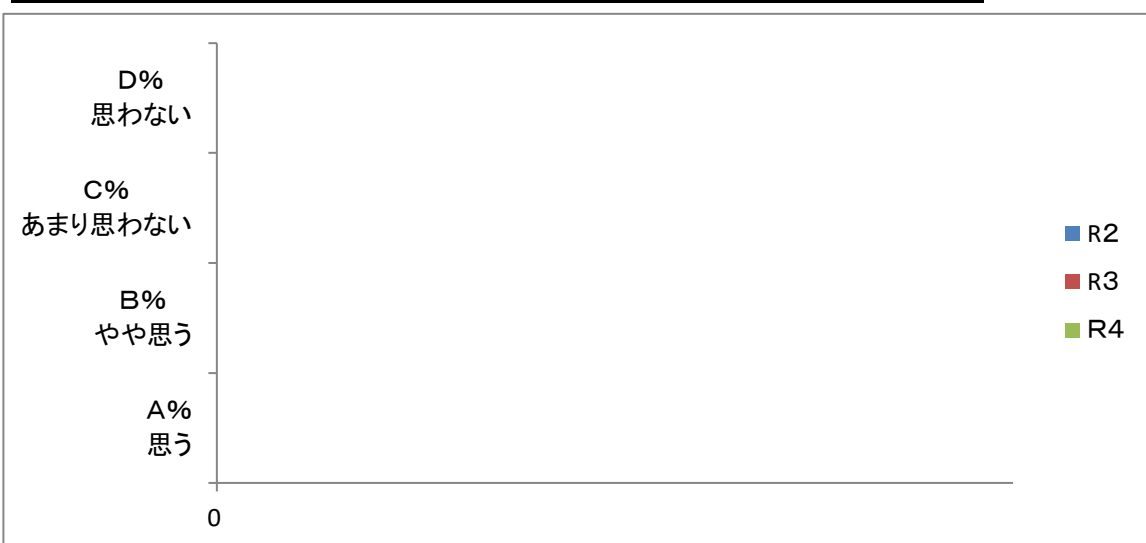
	A% 思う	B% やや思う	C% あまり思わない	D% 思わない
R2				
R3				
R4	32	41	22	5



- ・家庭でのルールづくりがまだ十分とは言えない。Chromebookの持ち帰りを進めるためにも、しっかりとしたルールづくりと見守りが必要である。
- ・家庭でのメディアコントロールについて、学校保健委員会などでも推進していきたい。指導をしっかり行い、児童の意識も分析していきたい。

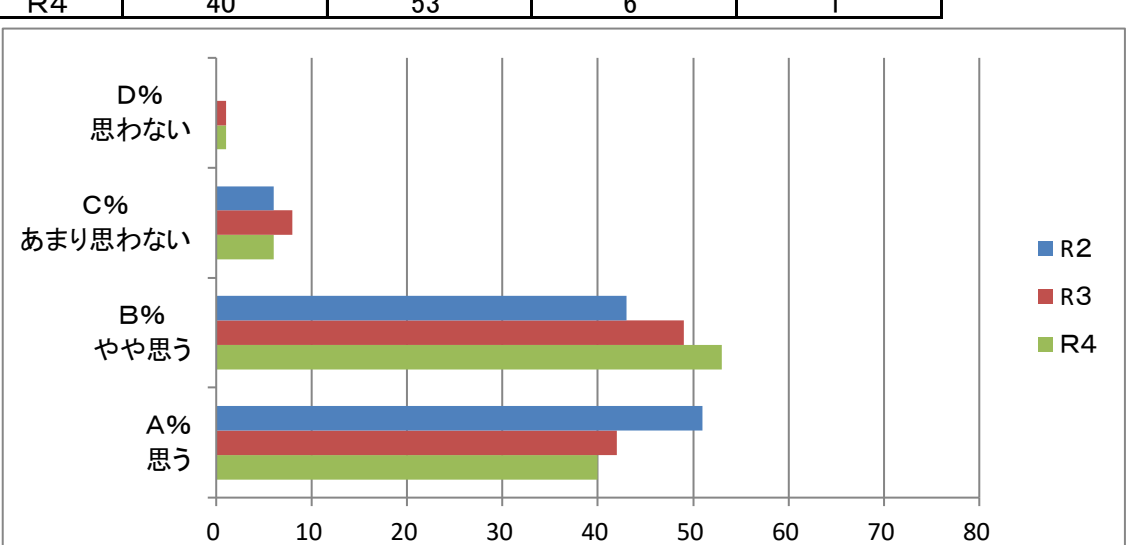
問13 家庭でのスマホ、ゲームの時間などの約束が守られていますか。

	A% 思う	B% やや思う	C% あまり思わない	D% 思わない
R2				
R3				
R4				



問14 川之江小学校は、おさんの事をよく理解し、一人一人を大切にしていると思いますか。

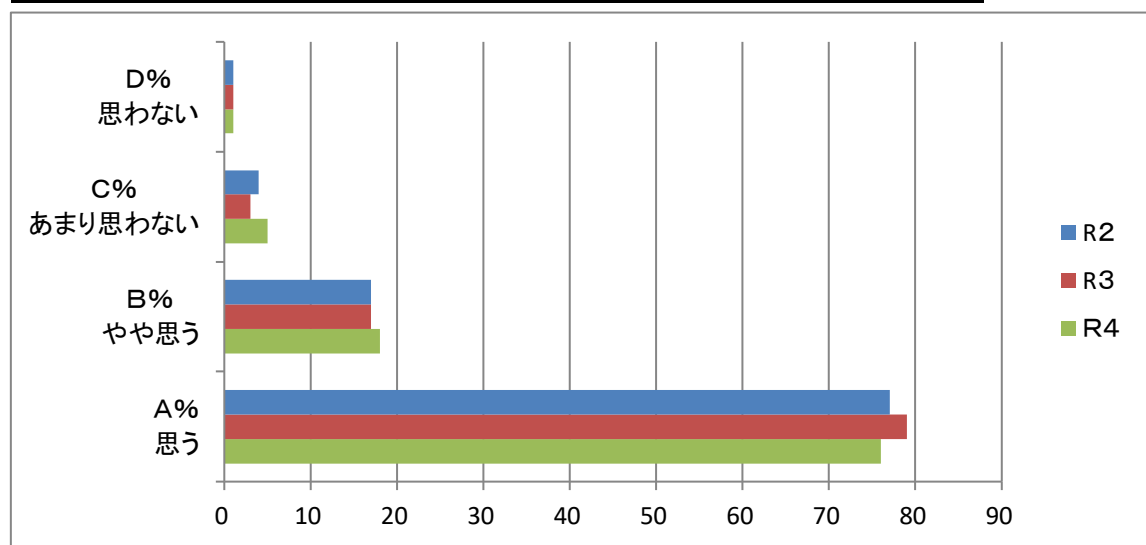
	A% 思う	B% やや思う	C% あまり思わない	D% 思わない
R2	51	43	6	0
R3	42	49	8	1
R4	40	53	6	1



- ・肯定的評価は高い水準を保っているが、やや低下傾向にあるように感じる。
- ・今後、カウンセリングマインドを大切にしながら、一人一人を大切にされた学級経営や個別支援を充実させながら保護者と連絡を取り合っていく必要がある。

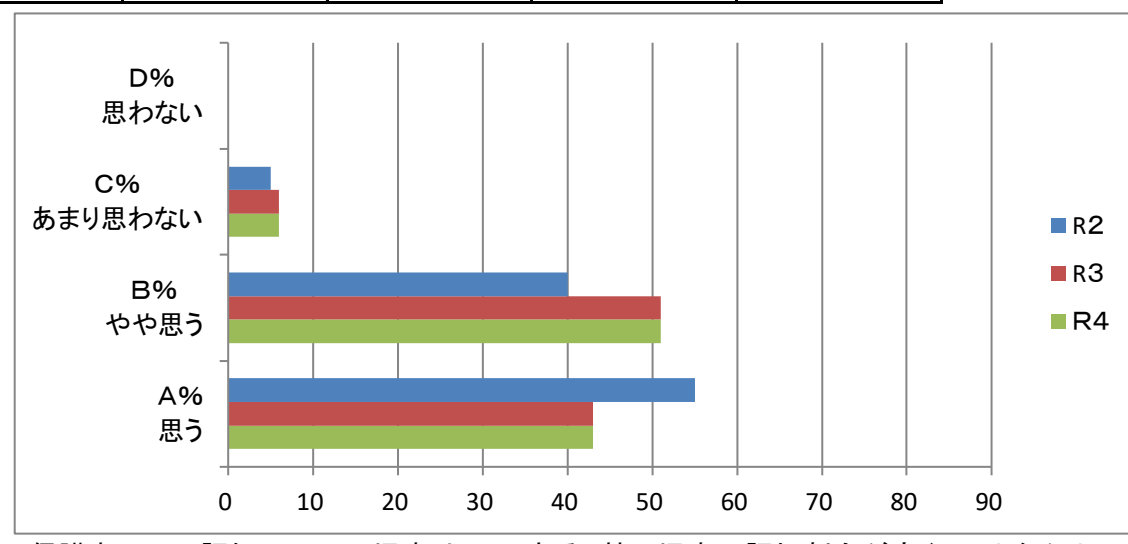
問14 川之江小学校の先生は、自分の事をわかってきていて学級の一人一人を大切にしてくれていると思いますか。

	A% 思う	B% やや思う	C% あまり思わない	D% 思わない
R2	77	17	4	1
R3	79	17	3	1
R4	76	18	5	1



問15 川之江小学校は、学習や生活のきまりをしっかりと指導していると思いますか。

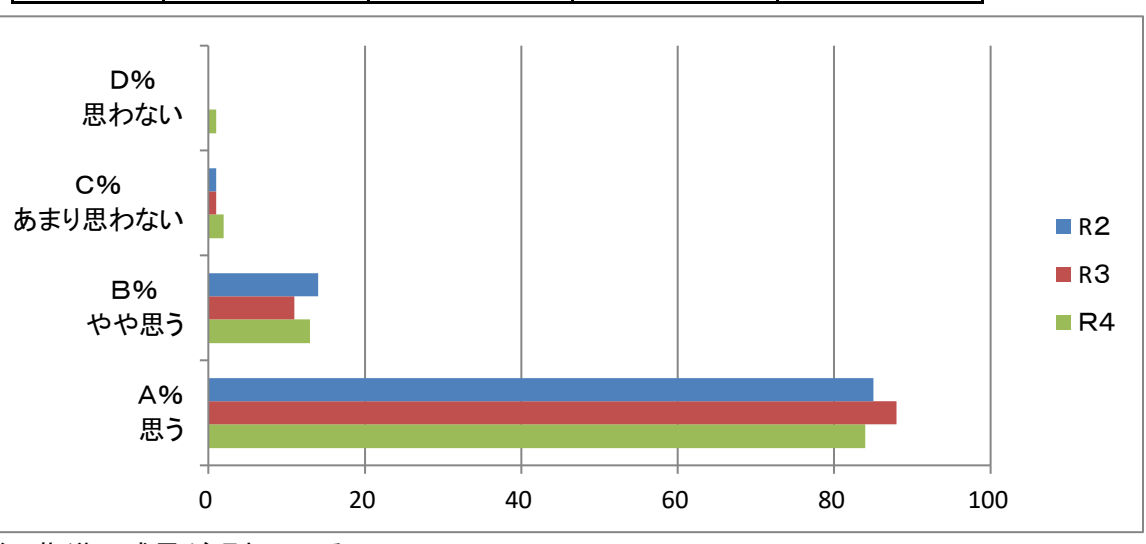
	A% 思う	B% やや思う	C% あまり思わない	D% 思わない
R2	55	40	5	0
R3	43	51	6	0
R4	43	51	6	0



- ・保護者のA・B評価で94%、児童は97%ある。特に児童の評価割合が高く、川小なかよし7か条などの指導の成果が現れている。
- ・C評価の保護者・児童が少なからずいる。保護者とも連携しながら、きまり等の指導を充実させ、健全育成に努めたい。

問15 川之江小学校の先生は、勉強や生活のきまりをしっかりと教えてくれていると思いますか。

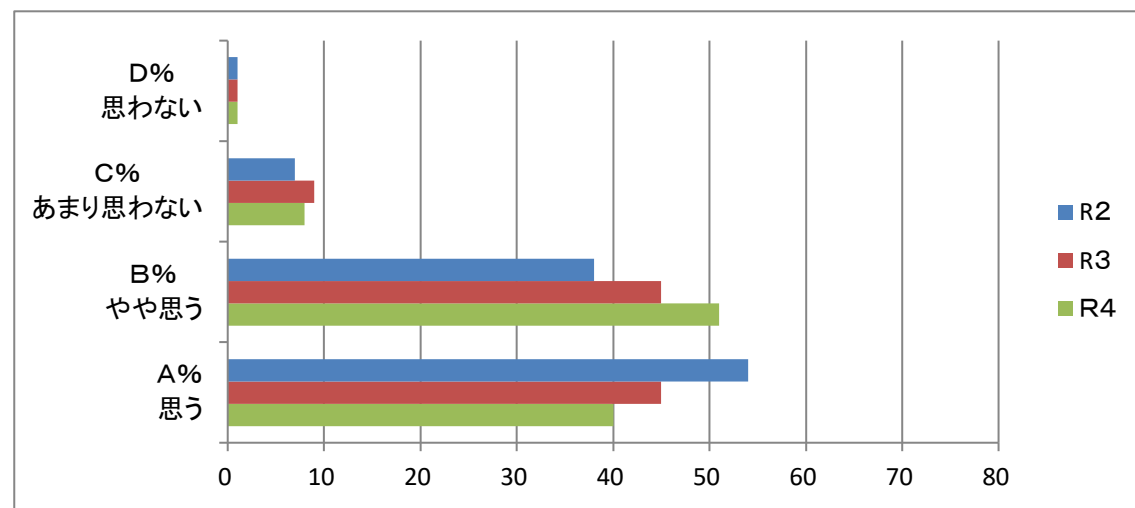
	A% 思う	B% やや思う	C% あまり思わない	D% 思わない
R2	85	14	1	0
R3	88	11	1	0
R4	84	13	2	1



< 保護者 >

問16 川之江小学校は、熱心に指導し、よく相談にのってくれると思いますか。

	A% 思う	B% やや思う	C% あまり思わない	D% 思わない
R2	54	38	7	1
R3	45	45	9	1
R4	40	51	8	1

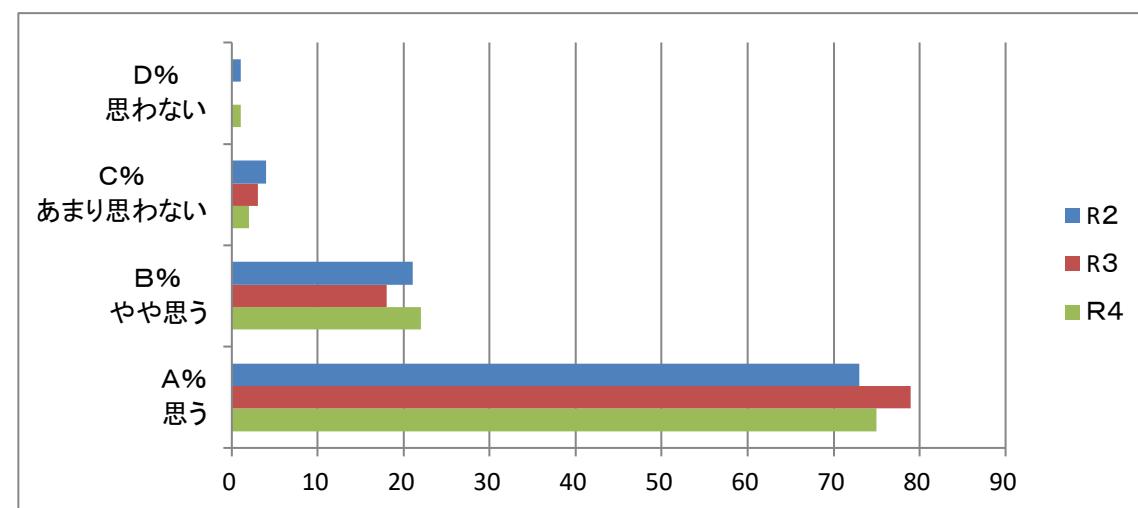


- ・ 児童・保護者ともに肯定的評価は高い水準にあるが、やや低下気味の感もある。丁寧で細やかな指導や相談対応を今後もしっかり継続していきたい。
- ・ C・D評価も一定数いる。今後も、相談しやすい人間関係を築くとともに、指導力の向上を図らなければならない。「相談の日」の積極的活用や事前の周知などを心掛けたい。

< 児童 >

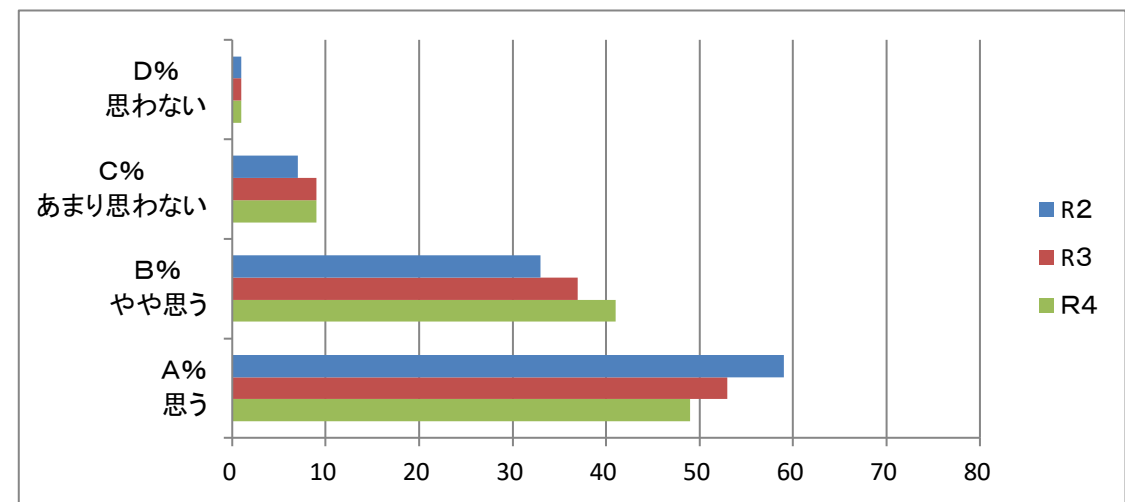
問16 川之江小学校先生は、丁寧に教えてくれて、よく相談にのってくれますか。

	A% 思う	B% やや思う	C% あまり思わない	D% 思わない
R2	73	21	4	1
R3	79	18	3	0
R4	75	22	2	1



問17 川之江小学校は、家庭への連絡や情報提供を積極的に行っていると思いますか。

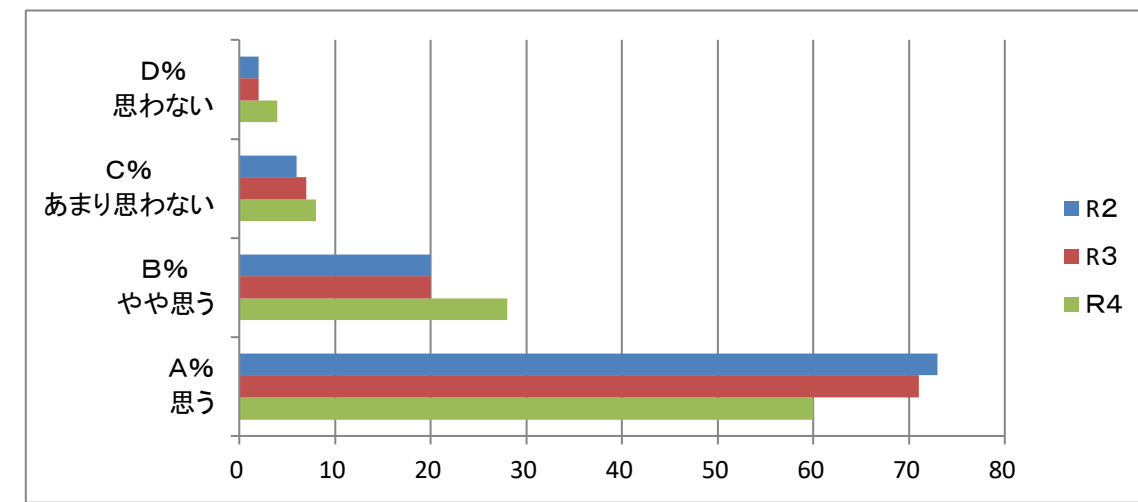
	A% 思う	B% やや思う	C% あまり思わない	D% 思わない
R2	59	33	7	1
R3	53	37	9	1
R4	49	41	9	1



- ・ 保護者・児童ともに、昨年度と比べてA評価が減っている。
- ・ C・D評価が保護者・児童ともに10~12%あるので、今後も家庭へのきめ細かな連絡や情報提供に努めていきたい。

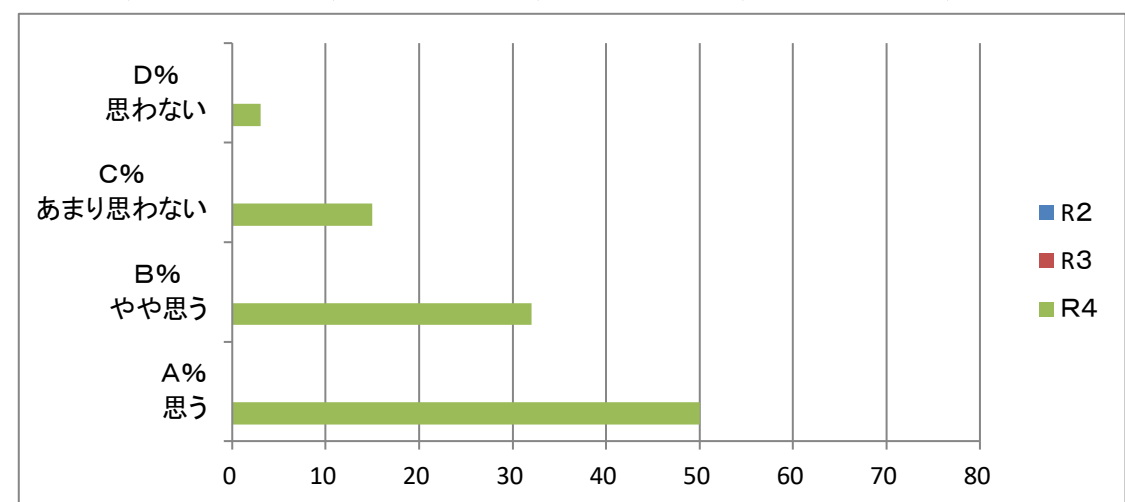
問17 川之江小学校の先生は、学校であったことをお家の人へ、連絡してくれていると思いますか。

	A% 思う	B% やや思う	C% あまり思わない	D% 思わない
R2	73	20	6	2
R3	71	20	7	2
R4	60	28	8	4



問18 川之江小学校では、通知表2回と個人懇談の時にテスト結果を2回お知らせしていますが、この方法はよかったですか。

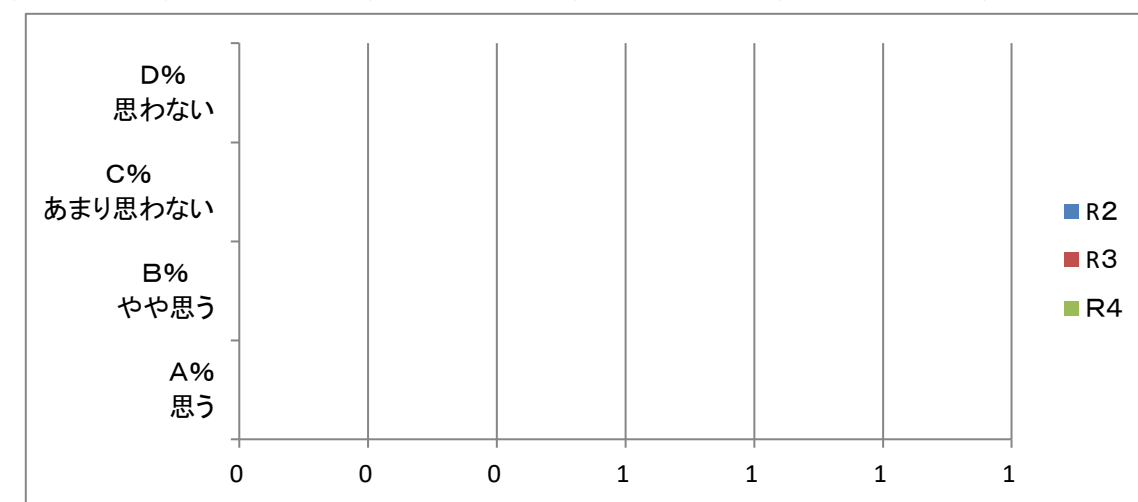
	A% 思う	B% やや思う	C% あまり思わない	D% 思わない
R2				
R3				
R4	50	32	15	3



- ・ 肯定的評価が8割を超えており良好なスタートではあるが、保護者の意見をしっかりと聞きながら、更に改善していきたい。
- ・ 12月上旬の調査であり、児童にはアンケートを実施しなかった。次回は、児童の意見も聞いていきたい。

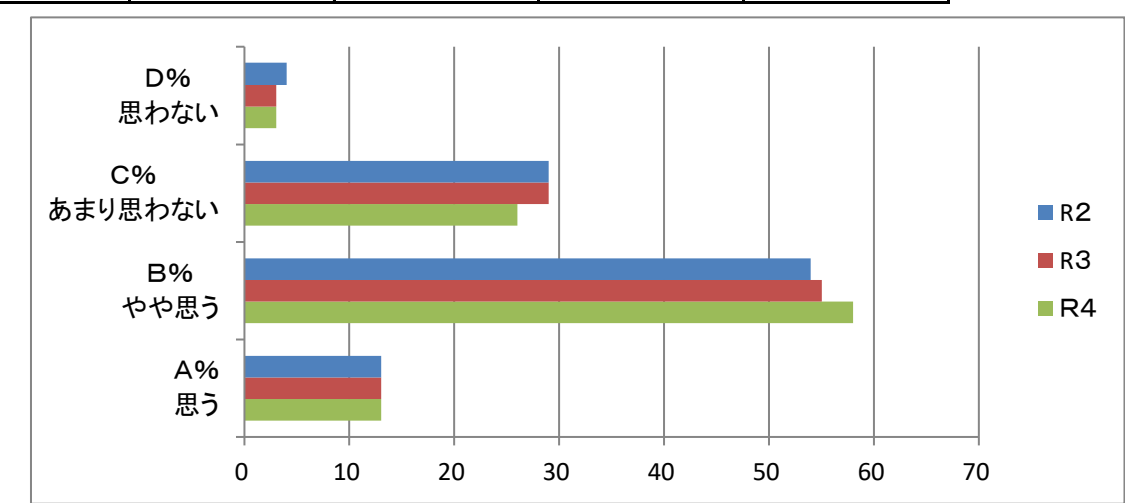
問18 川之江小学校では、通知表2回と個人懇談の時にテスト結果を2回お知らせしていますが、この方法はよかったですか。

	A% 思う	B% やや思う	C% あまり思わない	D% 思わない
R2				
R3				
R4				



問19 あなたは、学校の教育活動を理解し、よく協力していると思いますか。

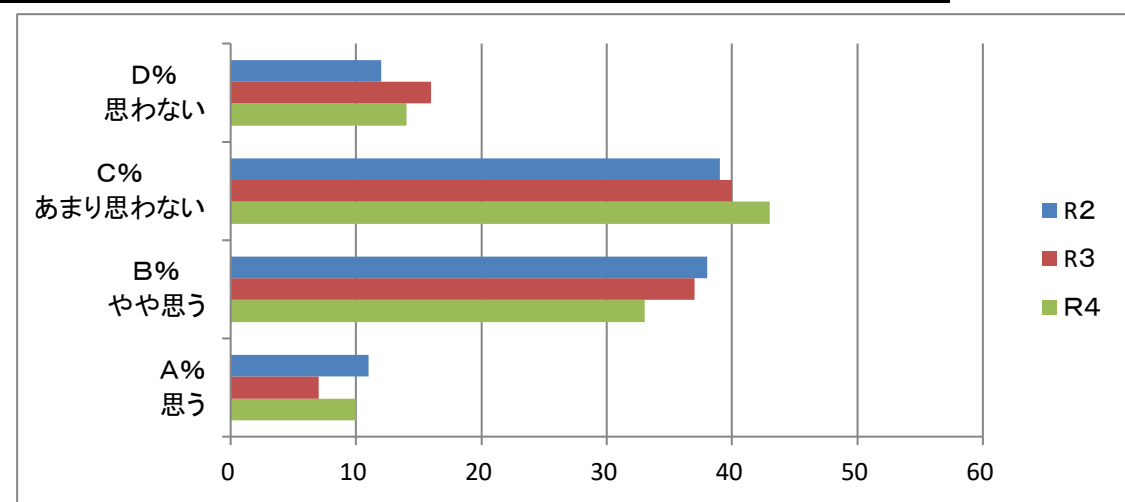
	A% 思う	B% やや思う	C% あまり思わない	D% 思わない
R2	13	54	29	4
R3	13	55	29	3
R4	13	58	26	3



- ・ 今年度も新型コロナウイルス感染症対策のため、参観日等が思うように実施できず、情報交換が十分ではなかったと感じられる。学級懇談も開催していきたい。
- ・ 諸通信、連絡帳や音読カード、ホームページ公開、一斉メール配信、オンライン等により情報提供を図っているが、より一層の情報提供が必要である。Chromebookを活用した保護者啓発の推進を。

問20 あなたは、PTA活動に積極的に参加していますか。

	A% 思う	B% やや思う	C% あまり思わない	D% 思わない
R2	11	38	39	12
R3	7	37	40	16
R4	10	33	43	14



- ・ 3年続けてA・B評価が減少し、C・D評価が増加している。感染症対策のために、様々なPTA行事が中止、制限されたため、参加しにくくなっていることが考えられる。
- ・ PTA行事について、来年度に向けて感染対策を講じながら参加してもらえよう、今後も信頼関係を深めながら積極的に呼び掛けていきたい。

